

ОСНОВНЫЕ СВОЙСТВА

В системе Laserstream (как и в других системах типа Blown Fibre), все кабели, как внутренние, так и внешние являются конструкциями трубчатыми. Такая конструкция позволяет сначала проложить кабель, а только потом размещать (вдувать) в него оптические волокна. Кабели внутренние доступны в исполнении с одной трубкой с оболочкой из полиэтилена (HDPE) или в исполнении с множеством трубок (стандартно 1,2,4,7 и 12) с оболочкой типа LSZH (Low Smoke Zero Halogen) - не поддерживающей горение. На специальный заказ доступны также кабели с 19-тью и 24-мя трубками. Внешние кабели стандартно

армированные для обеспечения надежной защиты от грызунов и механических повреждений. Другие типы кабелей могут быть поставляемы на специальный заказ. Трубки с внешним диаметром 5 мм и внутренним 3 мм изнутри повлечены материалом уменьшающим трение. Molex Premise Networks предоставляет кабели в отрезках 500, 1000 и 2000 метров. Кабель поставляется на деревянных барабанах.

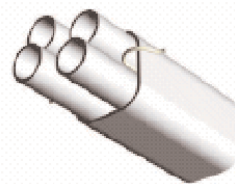
- Максимальное упрощение планов будущего развития системы. Сеть можно модернизировать и расширять в любой момент.

- Уменьшение затрат связанных с расширением системы. Незаполненные кабели с трубками (с соответствующим запасом свободных трубок) прокладывается один раз. Затраты на расширение системы - это только затраты связаны с процессом прокладки (вдувания) оптических волокон.

- Минимизация количества сварочных соединений. Переход с внешнего на внутренний кабель сводится к механическому (при использовании специальных переходных соединителей) соединению трубок. Волокно в системе Laserstream можно прокладывать (вдувать) независимо от количества соединенных трубок.

- Простота возможных ремонтных работ при переходе на более скоростные решения.

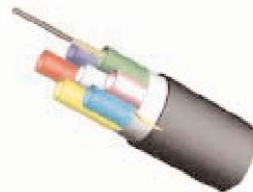
- Гибкость решения, заключающаяся в возможности любого расширения системы в зависимости от появляющихся требований.



ТЕХНИЧЕСКИЕ ПАРАМЕТРЫ

Внутренние кабели в оболочке типа LSZH (для 1 трубки - полиэтилен - HDPE)

Количество трубок в кабеле	диаметр кабеля [мм]
1	5
2 (овал)	7,2 x 12,2
4	12,2
7	17,2
12	22,5



Внешние кабели в оболочке из полиэтилен

Количество трубок в кабеле	диаметр кабеля [мм]
1	12,7
2 (овал)	12,7 x 17,7
4	19,8
7	23,3
12	30,7

Предел температур работы [C0]:
от -20 до +50

MOLEX PREMISE NETWORKS:

Eastern Europe Headquarters
Molex Premise Networks Sp. z o.o.
ul. Powązkowska 44 C
01-797 Warszawa
Tel. +48 22 326 07 20
Fax +48 22 326 07 30

www.molexpn.com.pl

Corporate Headquarters
Molex Premise Networks
8 Executive Drive
Hudson, NH 03051 USA
Tel. +1 603-324-0200
Toll Free +1 800-866-3827
Fax +1 603-577-8770

www.molexpn.com

Western Europe Headquarters
Molex Premise Networks Limited
Concorde Way,
Segensworth North
Fareham Hants
P015 5RL England
Tel. +44 (0) 1489 572 111
Fax +44 (0) 1489 559 106

www.molexpn.co.uk

Asia Pacific Headquarters
Molex Premise Networks PTY Limited
60-78 Abey Road
Melton, Victoria,
Australia 3337
Tel. +61 3 99 71 7111
Fax +61 3 99 71 7199

www.molexpn.com.au

Представительство Molex Premise Networks
Ул. Губкина 8, офис 121
Москва, Россия
Тел. +7 095 9383950
Факс +7 095 9383949

www.molexpn.ru

Внутренние кабели

Номер в каталоге	Название
BFT-00031	Внутренний кабель Laserstream, 1 трубка, HDPE, 500 м
BFT-00001	Внутренний кабель Laserstream, 1 трубка, LSZH, 500 м
BFT-00002	Внутренний кабель Laserstream, 2 трубка, LSZH, 500 м
BFT-00003	Внутренний кабель Laserstream, 4 трубка, LSZH, 500 м
BFT-00004	Внутренний кабель Laserstream, 7 трубка, LSZH, 500 м
BFT-00032	Внутренний кабель Laserstream, 1 трубка, HDPE, 1000 м
BFT-00006	Внутренний кабель Laserstream, 1 трубка, LSZH, 1000 м
BFT-00007	Внутренний кабель Laserstream, 2 трубка, LSZH, 1000 м
BFT-00008	Внутренний кабель Laserstream, 4 трубка, LSZH, 1000 м
BFT-00009	Внутренний кабель Laserstream, 7 трубка, LSZH, 1000 м
BFT-00010	Внутренний кабель Laserstream, 12 трубка, LSZH, 1000 м
BFT-00033	Внутренний кабель Laserstream, 1 трубка, HDPE, 2000 м
BFT-00011	Внутренний кабель Laserstream, 1 трубка, LSZH, 2000 м
BFT-00012	Внутренний кабель Laserstream, 2 трубка, LSZH, 2000 м
BFT-00013	Внутренний кабель Laserstream, 4 трубка, LSZH, 2000 м
BFT-00014	Внутренний кабель Laserstream, 7 трубка, LSZH, 2000 м
BFT-00015	Внутренний кабель Laserstream, 12 трубка, LSZH, 2000 м

LSZH = Low Smoke Zero Halogen

(оболочка с пониженным содержанием вредных веществ выделяемых во время горения, не поддерживающая горение)

HDPE = High Density Polyethylene (оболочка из полиэтилена)

Внешние кабели

Номер в каталоге	Название
BFT-00016	Внешний кабель Laserstream, 1 трубка, AR, 500 м
BFT-00017	Внешний кабель Laserstream, 2 трубка, AR, 500 м
BFT-00018	Внешний кабель Laserstream, 4 трубка, AR, 500 м
BFT-00019	Внешний кабель Laserstream, 7 трубка, AR, 500 м
BFT-00021	Внешний кабель Laserstream, 1 трубка, AR, 1000 м
BFT-00022	Внешний кабель Laserstream, 2 трубка, AR, 1000 м
BFT-00023	Внешний кабель Laserstream, 4 трубка, AR, 1000 м
BFT-00024	Внешний кабель Laserstream, 7 трубка, AR, 1000 м
BFT-00025	Внешний кабель Laserstream, 12 трубка, AR, 1000 м
BFT-00026	Внешний кабель Laserstream, 1 трубка, AR, 2000 м
BFT-00027	Внешний кабель Laserstream, 2 трубка, AR, 2000 м
BFT-00028	Внешний кабель Laserstream, 4 трубка, AR, 2000 м
BFT-00029	Внешний кабель Laserstream, 7 трубка, AR, 2000 м
BFT-00030	Внешний кабель Laserstream, 12 трубка, AR, 2000 м

AR = Anti-Rodent (защищен от грызунов)

Система Laserstream предлагается Molex Premise Networks на основании соглашения с компанией Pirelli Telecom Cables & Systems. Продукты представлены в настоящем описании, предлагаются на основании лицензионного соглашения с British Telecommunications PLC и защищены патентами: EP 0108590, EP 0300647, GB 2205960, EP 0490968, US 4691896, GB 2210472, US 5789701, EP 0287225, EP 0345043, EP 0253636, EP 0363131, EP 0363188, WO 98/12588, EP 0389303, EP 0296860, EP 0157610, EP 0432171, EP 0521710.

MOLEX PREMISE NETWORKS:

**Eastern Europe
Headquarters
Molex Premise Networks
Sp. z o.o.**
ul. Powązkowska 44 C
01-797 Warszawa
Tel. +48 22 326 07 20
Fax +48 22 326 07 30

www.molexpn.com.pl

**Corporate Headquarters
Molex Premise Networks**
8 Executive Drive
Hudson, NH 03051 USA
Tel. +1 603-324-0200
Toll Free +1 800-866-3827
Fax +1 603-577-8770

www.molexpn.com

**Western Europe Headquarters
Molex Premise Networks
Limited**
Concorde Way,
Segensworth North
Fareham Hants
PO15 5RL England
Tel. +44 (0) 1489 572 111
Fax +44 (0) 1489 559 106

www.molexpn.co.uk

**Asia Pacific Headquarters
Molex Premise Networks
PTY Limited**
60-78 Abey Road
Melton, Victoria,
Australia 3337
Tel. +61 3 99 71 7111
Fax +61 3 99 71 7199

www.molexpn.com.au

**Представительство Molex
Premise Networks**
Ул. Губкина 8, офис 121
Москва, Россия
Тел. +7 095 9383950
Факс +7 095 9383949

www.molexpn.ru